

LAMP 巴士门系统 UNISON MFU1200型 2021年改进型

平面移门/双向阻尼闭门器规格 PAT



已通过本公司10万次开关试验

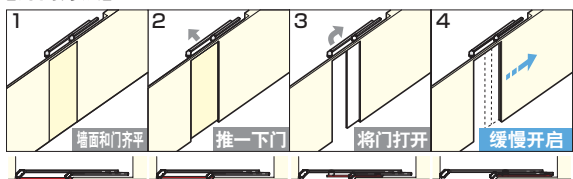


平面移门系统 UNISON 开发历史
2008年6月 上市
2011年4月 静音化、改善操作感
2012年6月 平面移门系统 UNISON NEO 上市
2021年5月 双向阻尼闭门器规格上市

iF DESIGN AWARD
2023 获奖产品(五金部门)



【开门方法】



门的外侧无需拉手即可打开。

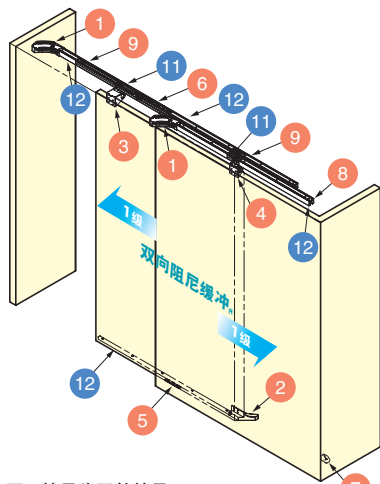
1级

回拉量约为100 mm安全可靠!

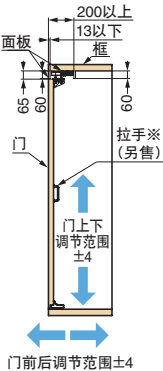
1级

轻轻用力即可打开。

在开启方向(门后端侧方向),最后也可缓慢回拉。在门的开启和关闭方向均可缓慢回拉。



圆圈编号为零件编号。请与零件表 1 对照查阅。



MonoFlat UNISON®

	MFU1200-40	MFU1200-70
门宽	800~1200 mm	
门高	2700 mm以下	
门厚	30~40 mm	
门重	20~40 kg	40~70 kg
调节量	前后 …… ±4 mm	
	上下 …… ±4 mm	

门墙一体化设计。对应最大门重70 kg的平面移门五金配件。配备双向阻尼闭门器,实现缓慢安静开闭,给人以高级感。

- 门关闭后与墙面齐平。
- 推一下门即可将其打开,门的外侧无需安装拉手。
- 闭门器配备双向阻尼器,可在门前端和门后端两个方向缓慢回拉。
- 零件数量少,安装方便。通过改进调节方法,安装效率进一步提高。
- 无需在地板上铺设轨道或进行开槽加工。
- 其他巴士门系列请参见产品系列一览表 2。

【用途】

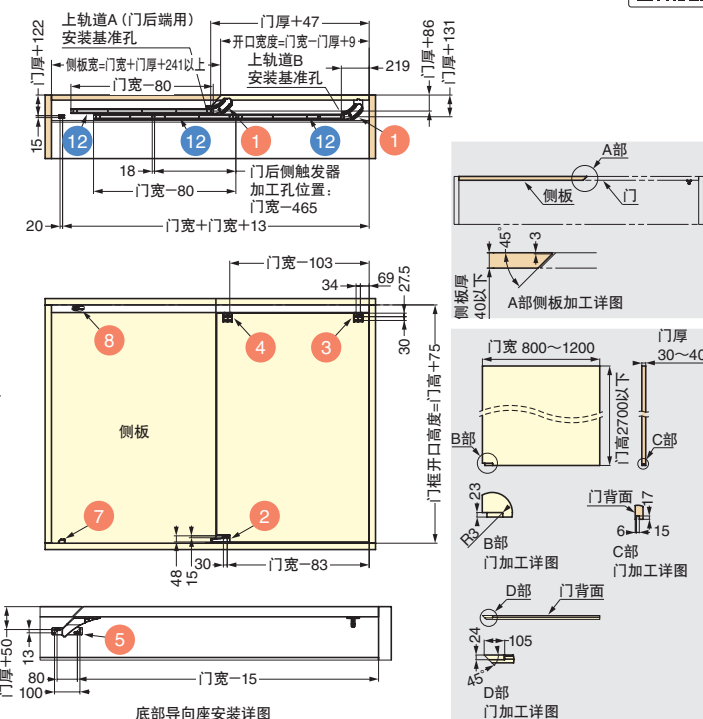
- 步入式衣柜、店铺仓库门等

【注意】

- 底部曲线轨道从门安装面突出,门开闭时注意不要碰到脚。另外,请粘贴附配的注意标签。
- 相比旧型号的平面移门系统UNISON NEO,零件安装尺寸及门加工方法均已变更。

【门的安装尺寸及加工尺寸例】

本图所示为左开。右开时本图翻转。



详细数据
(视频)



※门的内侧需要安装拉手(另售),否则无法在内侧开闭。请用户自备。

参见页 1: P.1041, 2: P.1038~1039