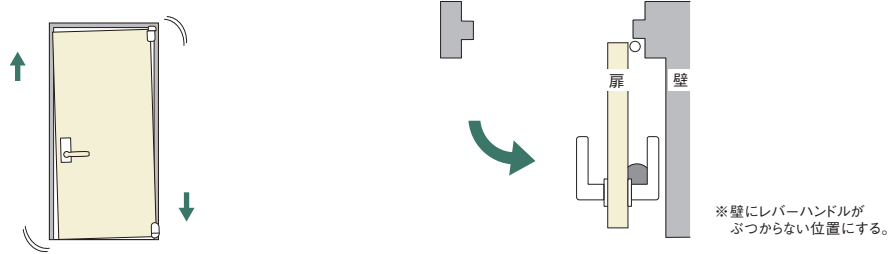


# MDS-1 施工方法

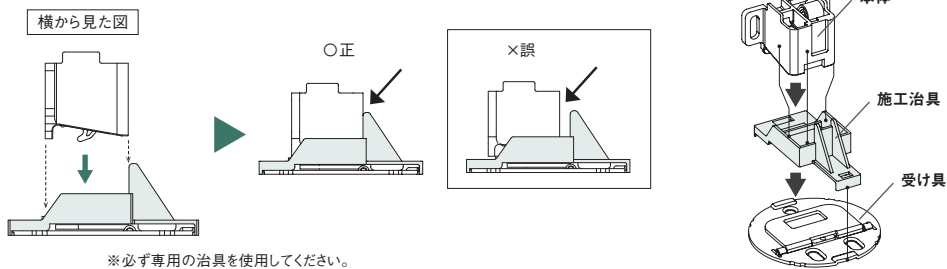
## ① 扉の状態を確認し、製品を取り付ける位置を確認します

扉が傾いている場合は、ドア金具で調整してください。



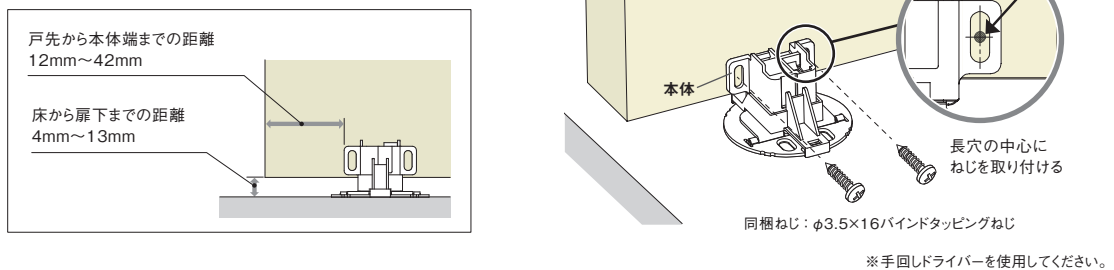
## ② 治具に本体を取り付けます

あらかじめ受け具に付いた治具に、本体を差し込みます。このとき、治具の向きに注意してください。



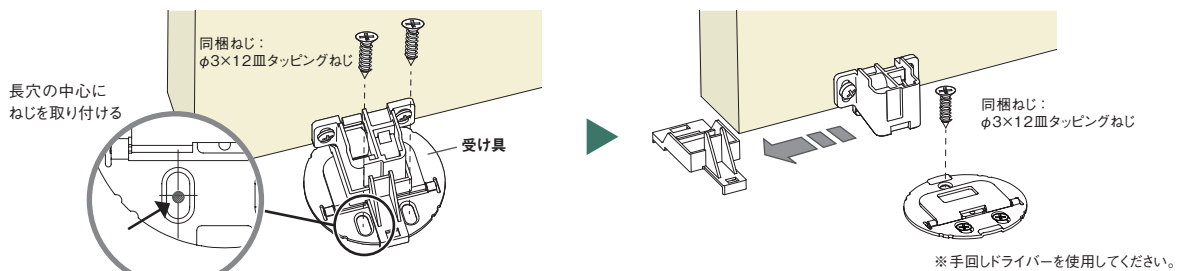
## ③ MDS-1本体を固定します

下記、取り付け位置を確認してから、本体を固定します。

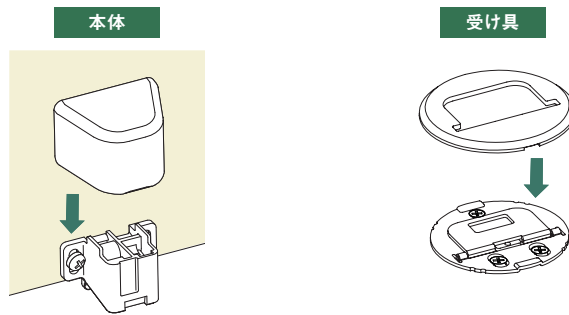


## ④ 受け具を固定します

①で確認した位置まで扉を開けます。先に2箇所を取り付けた後、施工治具を外して、残りの穴を固定します。

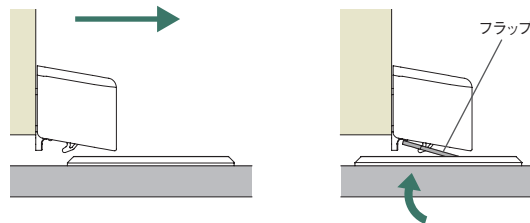


## 5 カバーを取り付けます



## 6 動作確認をします

扉が開るとマグネットに引っ張られて、フラップが上がり、ロックがかかります。



ロックが作動しない場合、調整を行ってください。

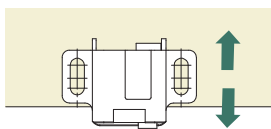
# MDS-1 調整方法

フラップが正しい位置に上がらない場合、長穴の範囲で調整を行います。

### 上下調整

本体 で調整します。

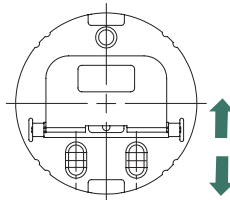
調整量  
上3mm  
下3mm



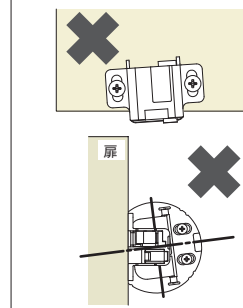
### 前後調整

受け具 で調整します。

調整量  
前2mm  
後2mm



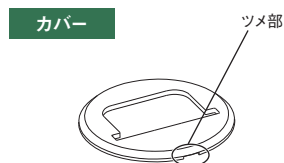
調整する際、扉に対して水平・垂直になるようにしてください。



## カバーの外し方



上へスライドしてカバーを外します。



ツメ部にマイナスドライバー等をひっかけてカバーを外します。

建具用引き戸金具

上吊り

アウトセット

連動

下荷重

家具用引き戸金具

上吊り

下荷重

収納用折り戸金具

インセット

アウトセット

ドア用折り戸金具

室内ドア

サポート用機能金具

MDS-1