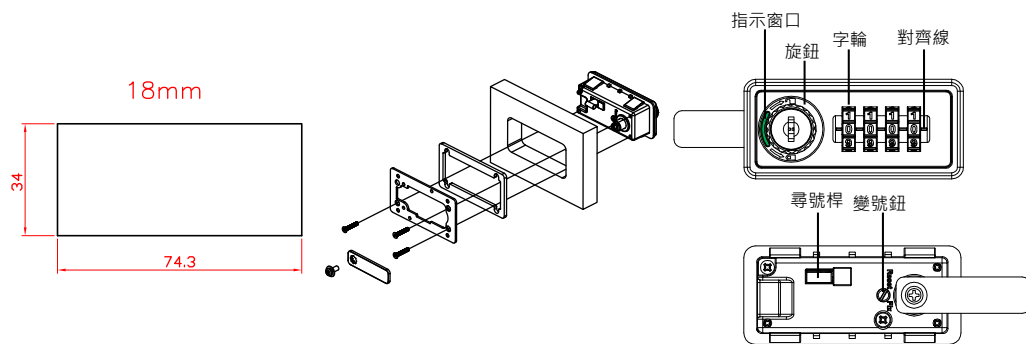
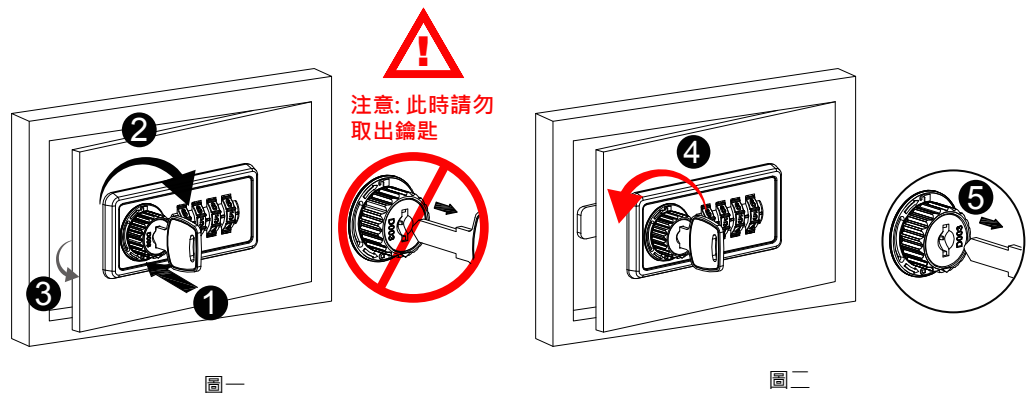


如何找到遺忘的密碼?



■ 在任何緊急情況下，可使用管理者鑰匙開鎖。

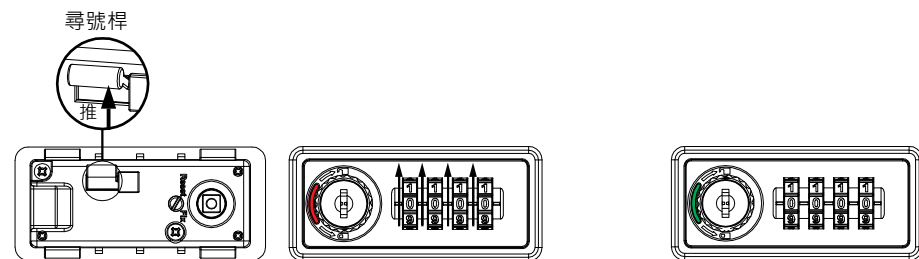
1. 若有需要，請將管理者鑰匙插入鎖孔，並順時鐘轉動180度開啟門板。(圖一)
2. 接著再逆時鐘轉動180度並抽出鑰匙。(圖二)



圖一

圖二

3. 持續握著鎖體後方的尋號桿，並同時以從左到右的方向轉動字輪，直到字輪停住或聽見“喀”聲。(圖三)
4. 鬆開尋號桿，現在您可以持續使用此方法尋找到遺忘的號碼，或您可重新設定新的號碼。(圖四)



圖三

圖四

如何設定密碼?

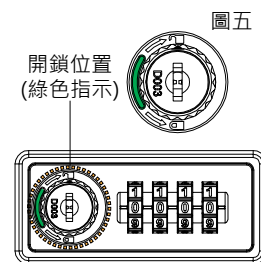
■ 有兩種操作方式可以設定你的新密碼，固定變號及開鎖變號。

■ 出廠的原始預設密碼是0-0-0-0。

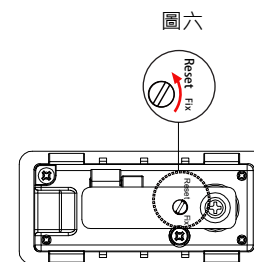
固定變號狀態

在固定變號的狀態下，持續的開鎖閉鎖皆是使用同一組設定好的密碼。

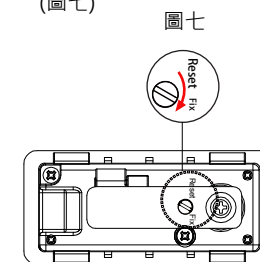
1. 以180度順時鐘方向將旋鈕轉至開鎖位置，指示視窗將顯示綠色。(圖五)
2. 將鎖體後方的變號鈕轉至“變號”位置。(圖六)
3. 轉動字輪到您希望設定的密碼。
4. 將鎖體後方的變號鈕推回“固定”位置，現在就可以使用您設定的密碼開鎖(圖七)



圖五



圖六

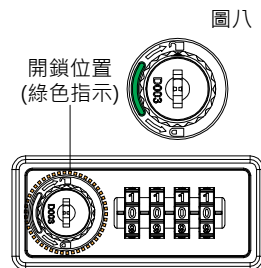


圖七

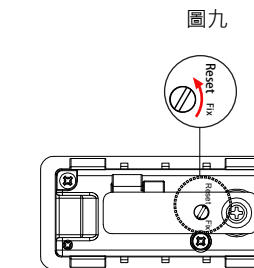
開鎖變號狀態

在開鎖變號的狀態下，會隨著每一次開鎖而變動。

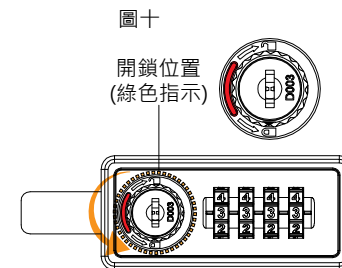
1. 以180度順時鐘方向將旋鈕轉至開鎖位置，指示視窗將顯示綠色。(圖八)
2. 將鎖體後方的變號鈕轉至“變號”位置，並持續停留在此狀態下。(圖九)
3. 在旋鈕轉至閉鎖位置之前，皆可任意的撥動字輪設定您的密碼(紅色指示)，在開門並撥亂字輪之前請務必記住您設定的密碼。(圖十)



圖八



圖九



圖十

- 在離開之前將門關上並撥亂字輪，現在您的櫥櫃是上鎖狀態。
- 請將密碼存放在安全並容易取得的地方，以備不時之需。